

Российская Федерация
Закрытое Акционерное Общество "Дальневосточный Проектпроектник"
Свидетельство СРО № 049701-2010-4506009284П-025 от 16.12.2010 г.

РАБОЧИЙ ПРОЕКТ

Объект: Вахтовый поселок для производства буровых работ
на Хохловском месторождении, Шумихинский район,
Курганской области

Раздел 5. СИСТЕМА ЭЛЕКТРОСНАБЖЕНИЯ

035-03-ЭН
Том 3

Исполнительный директор	А.В. Останин
Главный инженер проекта	С.Л. Сазанов
Заказчик	ЗАО "РУСБУРМАШ"

2012

Содержание общих данных

Лист	Наименование	Примечание
11	Общие данные	
11	Ведомость рабочих чертежей основного комплекта	
11	Ведомость ссылочных и прилагаемых документов	
12...18	Общие указания	

Ведомость рабочих чертежей основного комплекта

Лист	Наименование	Примечание
1	Общие данные	
2	Основные показатели проекта	
3	План трассы	
4	Установка разъединителя 10 кВ, общий вид схемы установки опоры	
5	Установка элементов разъединителя, разрез 1-1	
6	Спецификация установки разъединителя	
7	Кронштейн РА1	
8	Кронштейн РА2	
9	Кронштейн РА4, РА5, вал привода РА6	
10	Проводник ЗП1, хомут Х7,Х8	
11	Спецификация Марки РА1,РА2,РА4,РА5,вал привода РА6, проводник ЗП1	
12	Заземляющий проводник ЗП1	
12	Кронштейн УЗ	
13	Схема электрическая РУ 0,4 кВ КТП 250 кВА,	
	схема присоединение ВЛ 10 кВ и 0,4 кВ	
14	Пример закрепления в грунте стойки опоры СВ 105-3,5	
15	Узлы крепления СИП	

Ведомость ссылочных и прилагаемых документов

Обозначение	Наименование	Примечание
	Ссылочные документы	
ТП.3.407.1-14.7 (вып.0-6)	Металлоконструкций ж.б. опор 1998г.	
ПУЭ-2003 из.7	Правила устройства электроустановок	
СНП 12-03-2001	Безопасность труда в строительстве.	
	Часть 1. Общие требования	
СНП 12-04-2002	Безопасность труда в строительстве.	
	Часть 2.Спроектирование производства	
СНП 3.05.06-85	Электротехнические устройства	
Т.П. 5.407-11	Заземление и зануление электроустановок	
Т.П. с.3.407-150	Заземляющие устройства опор воздушных	
	линий электропередачи напряжением 0,38,	
	6,10,20,35 кВ	
ТУ 3449-007-184.64.15-2009	Арматура для СИП	
035-03-ЭН.С	Прилагаемые документы	
	Спецификация оборудования, изделий и материалов	
	Технические условия на присоединение	
	электроустановок к сетям электрооснаждения	

1. Технические решения, принятые в рабочих чертежах, соответствуют требованиям экологичности, санитарно - гигиеническим норм, противопожарным норм, действующим на территории Российской Федерации, и обеспечивают безопасность для жизни и здоровья людей эксплуатации объектов при соблюдении предостережений, рабочих чертежей и нормативов.
2. В проекте указаны материалы, изделия, конструкции, имеющие сертификаты соответствия системы ГОСТ стандарта России.

Главный инженер проекта _____ Касинов С.А./

035-03-ЭН			
Воматбый ласселж дла пралзавдств дурдрых релот на лалкбдском			
мсларолдлнн Шулннскнн ралон Куролнскл олалст			
Изм.	Колнн	Лнст	МФолк
		Полдн	Длтал
Пролзавдствлннн улалстол			
		Р	11
		Лнст	15
ГМТ	Слелонд	С.А	08.12
Разрелд	Волелдн	А.А	08.12
Облчел донные			
340 "Полчеллхскл (Пселеллрлнлнл"			

[illegible]

25. Все отчисления от продаж должны быть сформированы с задержкой в 25. Все отчисления от продаж должны быть сформированы с задержкой в

[illegible][illegible]

34-10160-74

- заземление опоры ВЛ-10кВ по типовому проекту 3.407-150;
- заземление ТН 10/0,4кВ в соответствии с ПУЭ ГОСТ 13109-97, п.4

Heu P/1111-1-10/400;

№13 „Լույս” ընկերության 3.407.1-143 հաշվառման քաղաքականության համաձայնությունը

- проектная документация на строительство объектов в границах территории, подлежащей изъятию для государственных нужд Республики Беларусь, - утверждена и согласована с заинтересованными органами государственного управления Республики Беларусь.

– առաջին փուլում իրականացվում է ինքնադաստիարակման ծրագրի մշակումը, որի արդյունքում ձևավորվում է ինքնադաստիարակման ծրագրի մեթոդական օգնությունը:

2.2. При разработке проекта учтены следующие:

Երևանի մարզպետարանը օգտագործում է ինքնակառավարման համակարգը:

2. Основные решения

ՅՈՒՆԵՍԿՕ-ի ԳԼԽԱՎՈՐ ԴԻՐՈՒՄՆԵՐԸ ԵՎ ԴԻՐՈՒՄՆԵՐԻ ՎԵՐԱԿԱՐԳՈՒՄԸ

ՕՅՈՒԿՆԵՐՆԵՐ ԳՈՒԺՈՂ, Ո՞՞ՂԵՐԺԻՆԸ ԶԻՄՈՒՄ ԵՍ ՕՂԱՇԳՆԱԽՐՈՒՅԻՄ, ԿՈՒՄԵՐՍՈՐԺԱԿ ԳԻՏԱԿԻՆ
ԶԽԱՐԱՐՄԵՆԸ ՈՒՅ՝ ՄԵՎ ԻՇԽԱՆ ԶԵՐԿՈՒՄ ՈՒ ՈՒՄԺՈՒԿՈՒՄ ԴՈՒՄԻՆԻՍՏԻԿԱԼ ԳՈՒՄԻՆԻՍՏԻԿԱԼ

18. Работники не имеют земель и охраняемой среды

[illegible]

nawacodwaxe n khhagopphidogo wanhahawndu -

[illegible]

по сравнению с нормой и соотношению с нормой в 2,39:1. При 15,162-2001-84

ապագայից օգտագործողները պետք է խոստովեն, որ ապագայից օգտագործողները կարող են լինել իրենց հարմարության համաձայն, որոնք կարող են լինել իրենց հարմարության համաձայն:

№	035-03-50	ფურცელი	№ დოკ.	ფურცელი	ფურცელი	ფურცელი
ფურცელი						
ფურცელი						
ფურცელი						
ფურცელი						
ფურცელი						
ფურცელი						
ფურცელი						
ფურცელი						
ფურცელი						
ფურცელი						
ფურცელი						
ფურცელი						
ფურცელი						
ფურცელი						
ფურცელი						
ფურცელი						
ფურცელი						
ფურცელი						
ფურცელი						
ფურცელი						
ფურცელი						
ფურცელი						
ფურცელი						
ფურცელი						
ფურცელი						
ფურცელი						
ფურცელი						
ფურცელი						
ფურცელი						
ფურცელი						
ფურცელი						
ფურცელი						
ფურცელი						
ფურცელი						
ფურცელი						
ფურცელი						
ფურცელი						
ფურცელი						
ფურცელი						
ფურცელი						
ფურცელი						
ფურცელი						
ფურცელი						

HE-EO-550

5. Указавши по монтажу
5.1. Выполнив отбывание от существующей опоры №32 в сторону
проектируемой прожегемой опоры №2. В/М-0,4кВ.
Выполнив присоединение к ТП 2х630 кВА 3А0 "Лангр"
5.2. Выполнив монтаж опоры под проектируемую В/Л 0,4кВ.
Монтаж опоры производить в соответствии с чертёжом, а также в
соответствии с требованиями СНиП 3.05.06-85 "Электромонтажные
установки" и рекомендациями, изложенными в типовом проекте "Отделение
и переходы в переездах железных дорог с проведением СН-2А в
указанном направлении и монтажом трансформаторов и отделителей
в соответствии с проектом

4. Конструктивное выполнение В/И О,4кВ.
4.1 Опора В/И О,4кВ
К конструкциям относятся В/И О,4 кВ приямка однопoleная
железобетонная опора на две железобетонные стойки с расщепом изгибостойкой
моментом 30кН*м СВ-105-35, выполняемая по типовому проекту З.407-1-741180
с напряжением в перекладочных и опорных частях 0,38кВ с
подстанцией СНТ-2А с линейной арматурой ИЭК России.

по размещению в населенном пункте и местности.

4.2 Подход

В/И О,4кВ выполняется изгибостойким бетонным подходом СНТ-2А для
отделения по ТУ16-705.500-2006.

Самостоятельно изгибаются под действием СНТ-2А содержки
и при этом не допускается образование трещин в опоре и в плите и в фундаменте

в соответствии с проектом.

[illegible]

W.H.

HE-EO-550

Инд. № подл.	Подп. у дана	Взрм. инд. №	Инд. № подл.	Подп. у дана
--------------	--------------	--------------	--------------	--------------

Инд. № подл.

Подп. и јамка

ВЗОМ. УНД. №

ИД. № 0407.

Носи. у дома

6. Հաշվարկներ
6.1. Արդյունքների համակարգիչով մշակման համակարգիչով
6.2. Վերականգնողական աշխատանքների կատարումը
6.3. Հաշվարկների կատարումը
6.4. Հաշվարկների կատարումը
6.5. Հաշվարկների կատարումը
6.6. Հաշվարկների կատարումը
6.7. Հաշվարկների կատարումը
6.8. Հաշվարկների կատարումը
6.9. Հաշվարկների կատարումը
6.10. Հաշվարկների կատարումը

Этот случай заслуживает внимания как пример удачного решения задачи, связанной с применением современных технологий в строительстве. В процессе проектирования и строительства были использованы различные материалы и технологии, что позволило достичь высоких показателей качества и надежности. В частности, были применены высокопрочные бетоны, армированные стальной арматурой, что обеспечило необходимую прочность и долговечность конструкции. Кроме того, были использованы современные методы контроля качества, что позволило выявить и устранить возможные дефекты на ранних стадиях строительства. В результате, объект был построен в срок и в соответствии с требованиями заказчика, что свидетельствует о высоком уровне профессионализма и ответственности исполнителей.

035-03-3H

76-60181 100T 13109-97

מספר המעורבים בפרשת ארנון: 5% מהממוצע של 100 מעורבים בפרשת ארנון

Իրարից ուղիղորոշումը ընտանոջին հետ մոտենալու օր:

8.1. Проект разработан с учетом требований законодательства Российской Федерации

природы и основ земельного законодательства Российской Федерации.

8.2. Препараты В/И со следующими названиями и концентрациями

ՀԱՅԱՍՏԱՆԻ ՀԱՆՐԱՊԵՏՈՒԹՅԱՆ ԱՆՏՐԱԿԱՆ ԿՈՄԻՏԵ

ՍԻՆՈՒՄՔԻՆԺՔՈ Ձ ՈՒՇՈՐԴՐԳ ՈՒԳԻՐՔԵԶ ԿՅԱՔԵՐՋՈՐԾՈՒՇ ՁԻ ՈՒԳԻՐՈՒՄՔԵԶՁ ԿՅԱՔԵՆԴՔ

природную среду (как возмущенную, так и свободную).

8.3. *Провести эксперимент и найти зависимость от частоты сечения*

ՍԻՆԱՅԻՆ ՈՒ ՌԿԱՎԵՐՍՈՒԹՅԱՆ ՈՐՈՇԱՆՈՒԹՅԱՆ ՀԻՄՆԱԴՈՒՄՔՆԵՐԸ-ՕՃԻՐԵՐԸ ՁՈՂԱՐՁԱԾՈՒ

ՀԱՅԱՍՏԱՆԻ ԲԱՆԿԱԿԵՆՏՐԱԼ

84. В соответствии с "САНИТАРНЫМИ НОРМАМИ И ПРАВИЛАМИ ЗАЩИТЫ

НАСЕЛЕНИЮ ОТ ВОЗДЕЙСТВИЯ ЭЛЕКТРИЧЕСКОГО ПОЛЯ*, утвержденный 1 мая 1974 г.

САНИТАРНО-ЭПИДЕМИОЛОГИЧЕСКИМ УПРАВЛЕНИЕМ 28.02.84г. №29/1, 30/1

ՈՐՈՇՈՒՄԻՆԵՐՈՑ ԾՅՈՒՅՈՒՄՆԵՐՈՑ ԿՆՍՍ ԾՅՈՂԱԶԽՈՒՃԱՅԱՆԷ ԿՈՉԱԴԴԱՐԵՐՈՑ ՄՈ ԿՈՒՅԱՅՈՒՄԻ

ԿՊՄՈՒՇԻՆՆԻ ԲՈՒՆԱՎԱՐՈՒՄԸ ԵՎ ԵՐԱՆՈՒՄԸ ԵՐԱՆՈՒՄԸ ԵՐԱՆՈՒՄԸ ԵՐԱՆՈՒՄԸ ԵՐԱՆՈՒՄԸ

Наружажаву 04 кв не прорядува.

8.5. В соответствии с 1427804-17 "ИПМ" от 13-11-2017 г. в соответствии с

Электронический паспорт нарядов № 0,37-750 КВ" предоставлен отбывающим

Вопросы, касающиеся содержания, не подлежат рассмотрению в данном разделе.

ՀԱՅԱՍՏԱՆԻ ՀԱՆՐԱՊԵՏՈՒԹՅԱՆ

8.6. После сооружения В/Н 0,4кВ земельные участки, временно

ՅՈՒՆԵՍԿՕ-ի ԳԵՆԵՎԱԿԱՆ ԿԵՆՏՐՈՆԻ ՎԵՐԵՎՈՐԵԼԻ ԵՐԿՐԱՆԵՐԸ

Ձեռքով համապատասխանում է լուսանկարին:

ՀԱՅԱՍՏԱՆԻ ՀԱՆՐԱՊԵՏՈՒԹՅԱՆ ԱՐԴԱՐԱԴԱՐԱՆԻ ԱՊԵՏԱԿԱՆ ԿՈՄԻՏԵ

յՈՒՅՈՒՆՆԵՐ ՕՐՈՒՆԱՅԵՐԻ ԶԱՐԺԻ Գ ԱԳՎԱԳՆԱՊՈՏԺԱՇ ՈՒՆ ՅՈՒՅՈՒՆՆԵՐ

6. ԴՆԵՔԱՆԵՐԻ ՄԱՍԻՆ ԵՐԱՆԵՐԻ ՄԱՍԻՆ ԵՐԱՆԵՐԻ ՄԱՍԻՆ ԵՐԱՆԵՐԻ ՄԱՍԻՆ

ΠΩΝΗΤΗΣ ΒΟΗΘΟΧΟΥ

[illegible]

მოძრავი და უძრავი ქონების მფლობელობის საგნების მიხედვით

Երգումը անցնում է իր փուլերով՝ ընդհանուր առմամբ 10-15 րոպե ընթացքով։

Իմ կարծիքով, օտարերկրացիների առաքելությունը իմ կարծիքով, օտարերկրացիները

ՄԱՐԿՈՍ ԵՎ ԵՄՄԱՆՈՒԷԼ ԴԻՄԻՏՐՈՍ ԽԻՆԿՆԵՐՈՒՄԻՆԻՍՏՈՐՆԵՐԸ

9.2. Для одержания оптимальных результатов при проведении работ по ликвидации последствий аварии на Чернобыльской АЭС необходимо:

ՕՊԱԾԱՊՈՒԴԻՐԱԾՆ

Կոմպոզիցիոն օժտվածագույն ռաբադնիկալ ձևացմանը -

ဆရာတို့သည် ဝိညာဉ်သတ္တဝါများ၏ အကျိုးကို ခံစားရခြင်းကို အာရုံစိုက်စေရန် -

ՆԱԽԱԳԻՐ

HE-EO-550

ΕΠΙΣΤΗΜΟΝΙΚΟ ΕΡΓΑΣΙΟ

9.8. Որոշում է կայացնել Բ/Մ ընթացակարգի մասին համապատասխան հրահանգներ և օրհանգրվաններ հաստատելու մասին:

9.7. Взаимное расположение проективных линий и конических кривых

[illegible]

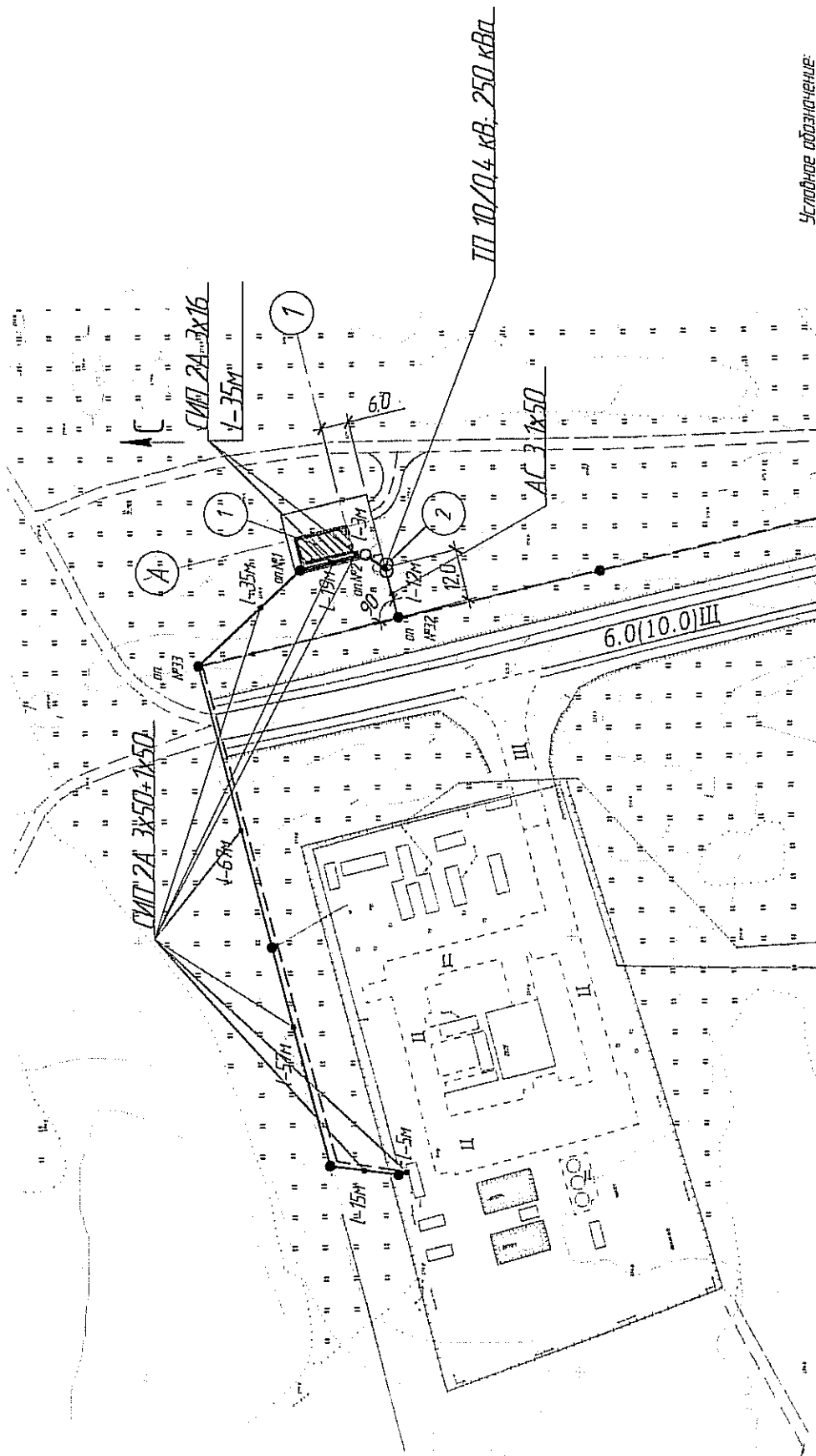
Քանի որ զանազան ծառայություններ և աշխատանքներ իրականացնում են միայնակ անհատներ, որոնք չեն անցնում որևէ կրթական կարգավիճակի, և չեն ստանում որևէ կրթություն, ապա հարկավոր է օգտագործել այնպիսի մեթոդներ, որոնք կհնարավորեցնեն անհատներին ստանալ կրթություն և կարգավիճակ, որոնցով կարող են իրականացնել իրենց աշխատանքները և ծառայությունները։

ՅՈՒՆԵՍԿՕ-ի ԿԵՆՏՐԱԼ ԿՈՄԻՏԵ

[illegible][illegible][illegible][illegible]

44 000000

План трассы



Условное обозначение:

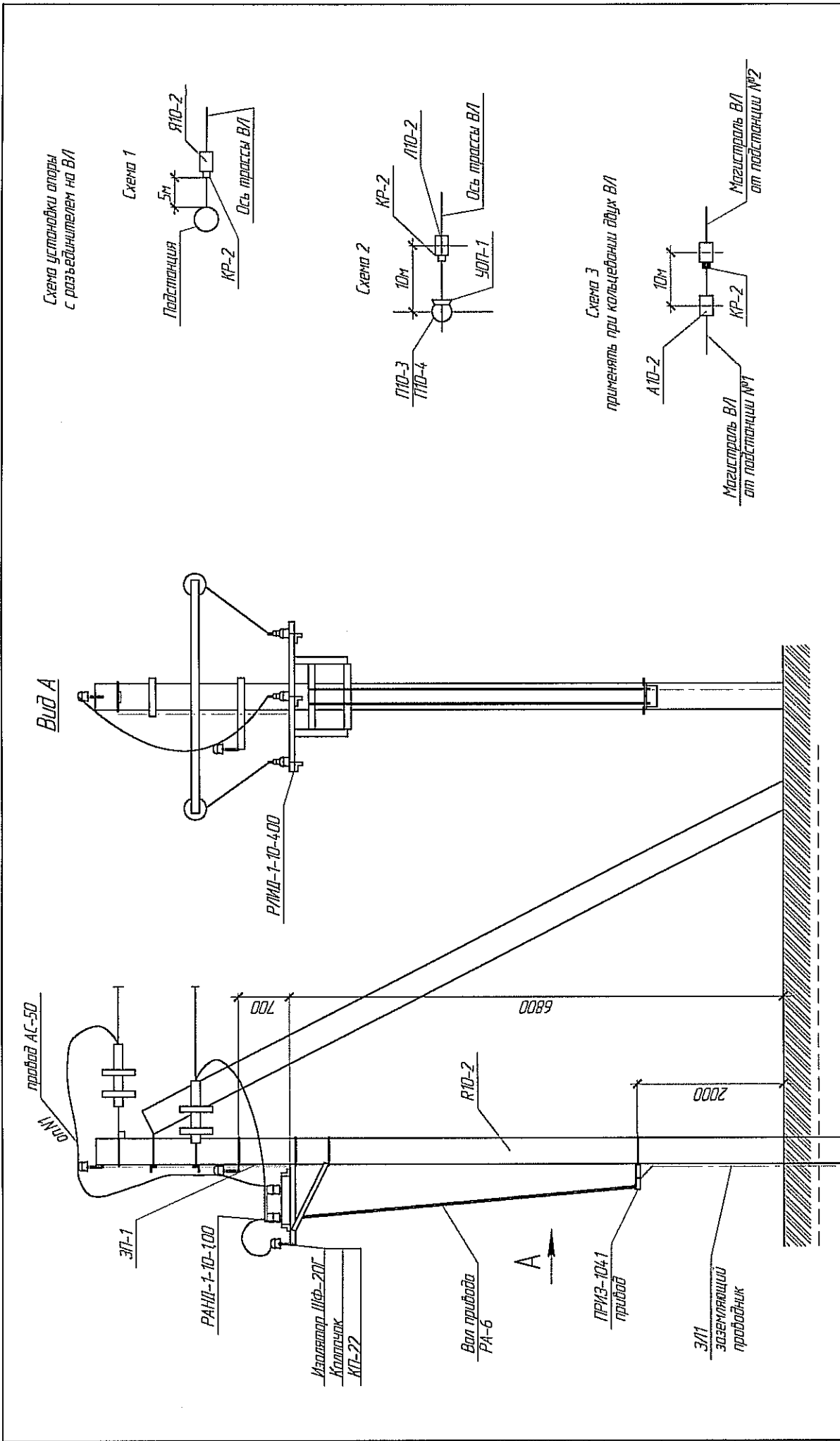
- - Существующая ВЛ-10 кВ
- - Проектируемое ВЛ-0.4 кВ

Экспликация зданий и сооружений

Номер на плане	Наименование	Примечание
1	Глиняная станция	
2	ТП 10/0.4 кВ	
3	Скважина	

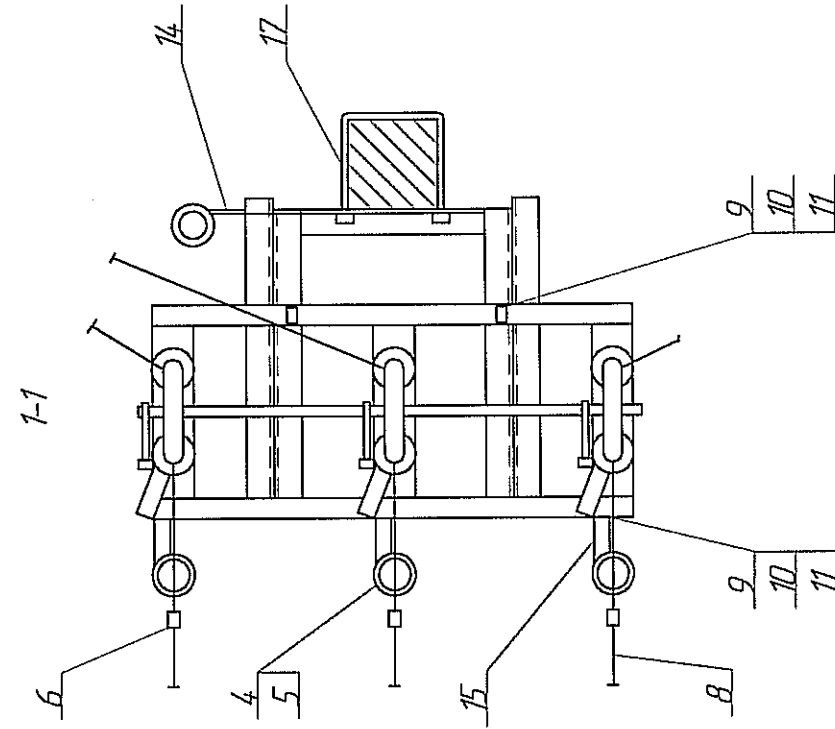
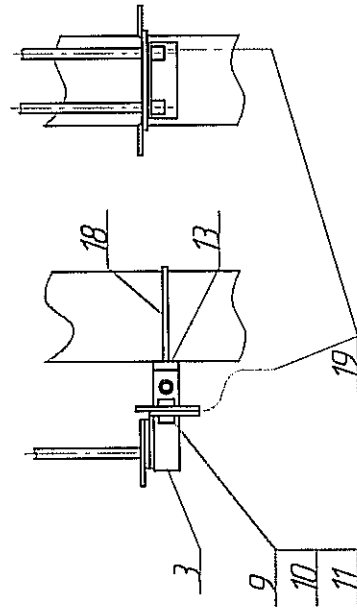
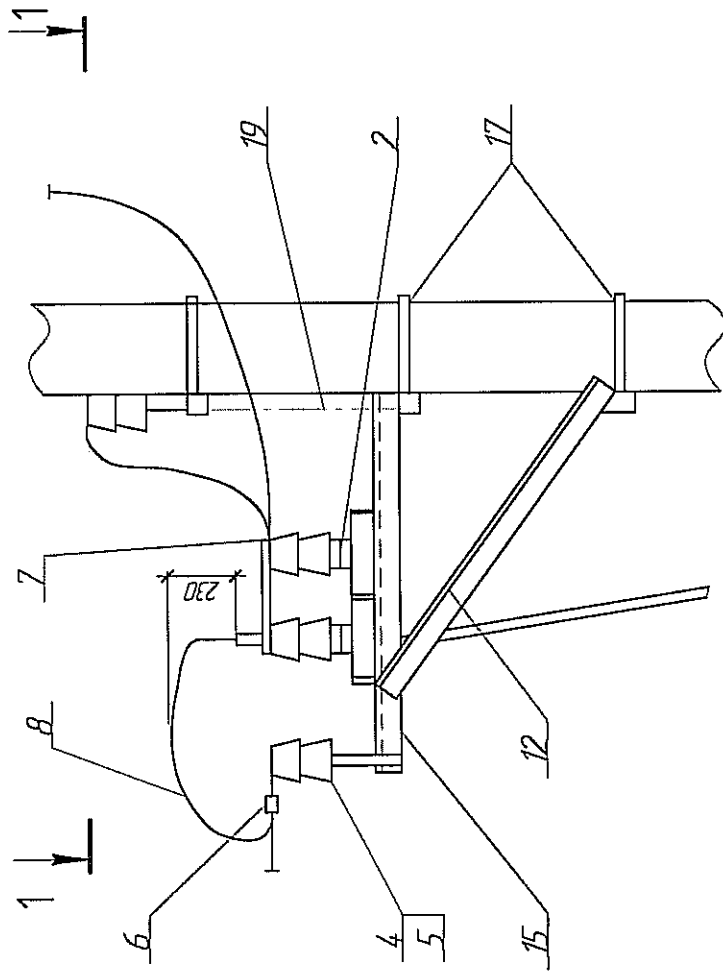
035-00-ЭН

Воплощенный проект для производства дорожных работ на Хойдском месторождении, Шумихинский район, Курганской области			
Изм.	Коллич.	Лист	Мбл.
ГМП	Согласован	СЛ	08.12
Исполнитель	Володин А.А.		08.12
План трассы			
340 "Полтавский Проектный"			



035-03-ЭН									
Войсковой поселок для производства буровых работ на Хайландском месторождении, Шумихинский район, Курганской области									
Производственный участок									
Установка разъединителя 10 кВ									
общий вид схемы установки опоры									
Изм.	Кол.	Лист	№ в экз.	Подп.	Дата				
ГМП		Создан	С.Л		08.12				
Разработ	Войтов А.А.				08.12				

Установка элементов разъединителя



1. На приборе (рис.2) предусмотреть установку заглушки.
2. Все хвостовики и болты прибора заземлить.
3. Спецификацию установки разъединителя см. лист 6.

035-03-ЭН						Вомтабый ласелак для производства буровых работ на Хокландском месторождении, Шуминский район, Курганской области						Стандия		Лист		Листов	
												Р 5 15					
						Производственный участок						Установка элементов разъединителя					
												разрез 1-1					
												08.12					
Изм.						Колон		Лист		МФВК		Подп.		Дата			
ГМП								Согласован		С.А.				08.12			
Разработ						Володин А.А.								08.12			
ЭН "Ленинградский Прометей"														Формат А3			

Согласовано

Взам. инд. №

Лист в дата

Инд. № подл.

Инв. № подл.	Подл. и дата	Взам. инв. №	Создано			
Разработ	Г.И.П.		Изм.	Кол-во	Лист	№ док.
Володин А.А.	Создан С.И.					
08.12	08.12					
Спецификация			035-03-ЭИ			
ЗАО "Алматыский Проектпроект"			Листов 15			
			Лист 6			
			Лист 15			
Поз.	Обозначение	Наименование	Кол.	Масса	Примечание	
1	З.407-1-143.1.10	Железобетонная опора	2	2360		
2	ТУ 34-46-10179-80	Разъединитель трехполюс-	1	65		
3	ТУ 34-46-10179-80	Линия Р/ЛДМ-1-10200-У1	1	3,6		
4	ГОСТ 22863-77	Изолатор ШФ 20-Г	9	3,4		
5	ТУ 34-09-11232-87	Колпачек КП-22	9	0,02		
6	ТУ 34-13-10273-86	Зажим ПА-2-1	3			
7	ГОСТ 23065-78	Зажим А2А	6			
8	АС-50	Линия неизолированная	50			
9	ГОСТ 7798-70	Болт М12х40	11	0,05		
10	ГОСТ 5915-70	Гайка М12	11	0,02		
11	ГОСТ 11371-78	Шайба 12	11	0,01		
12	СМ. л. № 7	Кронштейн РА1	1	13,8		
13	СМ. л. № 8	Кронштейн РА2	1	2,0		
14	СМ. л. № 9	Кронштейн РА4	1	2,1		
15	СМ. л. № 9	Кронштейн РА5	3	1,6		
16	СМ. л. № 9	Вал пружина РА9	2	13,0		
17	СМ. л. № 10	Хомут Х7	3	0,7		
18	СМ. л. № 10	Хомут Х8	1	0,8		
19	СМ. л. № 10	Защелкивающий проводник	4		М	
20	СМ. л. № 12	Кронштейн У-3	1			

Позиция	Наименование и техническая характеристика	Тип, марка, обозначение документа, опросного листа	Код оборудования, изделия, материала	Завод-изготовитель	Единица измерения	Кол-во, число	Масса, единицы, кг	Примечания
1	2	3	4	5	6	7	8	9
2.19	Наконечник изолированный алюминиевый с медной клеммой	НИМ-50			шт.	8		
	3. Кабельная продукция							
	Кабель силовой с медными жилами с ПВХ изоляцией	ГОСТ 16442-80						
3.1	3x2,5-0,66	ВВГнг-LS			км	0,002		
3.2	4x2,5-0,66	ВВГнг-LS			км	0,12		
	Провода самонесущие изолированные для воздушных линий электропередачи с алюминиевыми жилами	ГОСТ Р 52373-2005						
3.3	3x50+1x50 0,6/1,0	СИП 2А			км	0,23		
3.4	3x16 0,6/1,0	СИП 2А			км	0,035		
	Провода самонесущие неизолированные для воздушных линий электропередачи с алюминиевыми жилами							
3.5	АС 50/8	3407.1-143			км	0,015		
	4. Строительные материалы							
4.1	Опора одностоечная ж/б	Т.П. А10-2			шт.	3		
4.2	Лежневая опора	ЛЖ 16			шт.	4		
4.3	Опора ж/б	СВ-105-3,5			шт.	2		
4.4	50x50x5	ГОСТ 8509-93			м.п.	20		
4.5	Сталь крепежная φ16	ГОСТ 2590-2006			м.п.	60		

Логова

Взам. инв. №

Лист в докум.

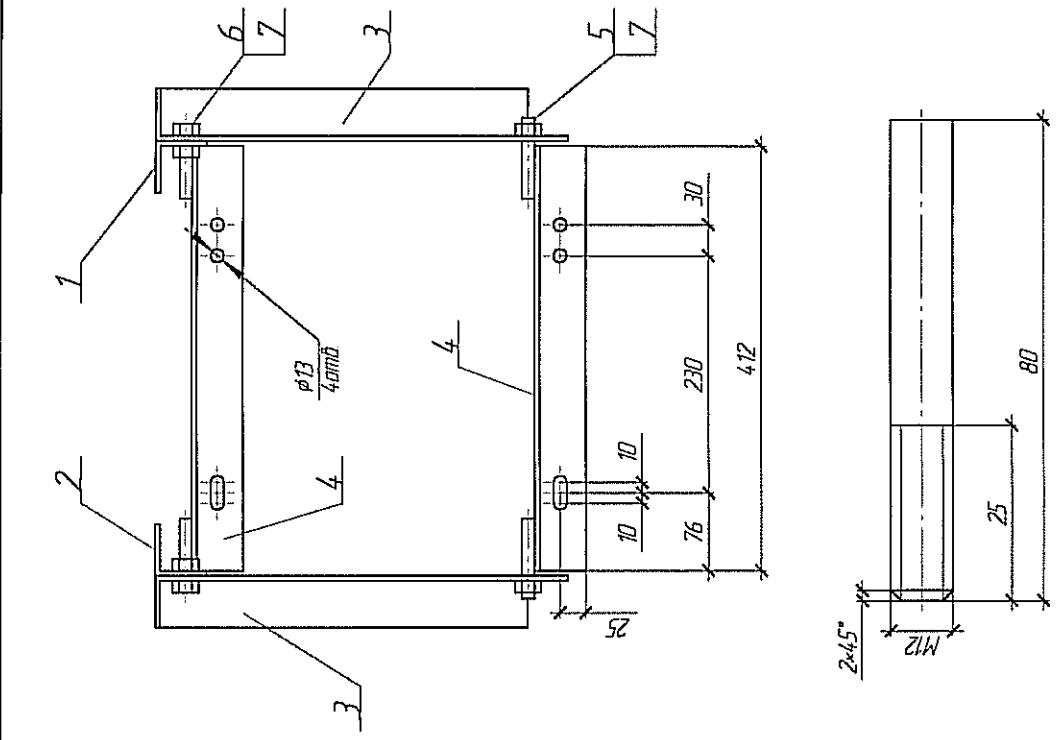
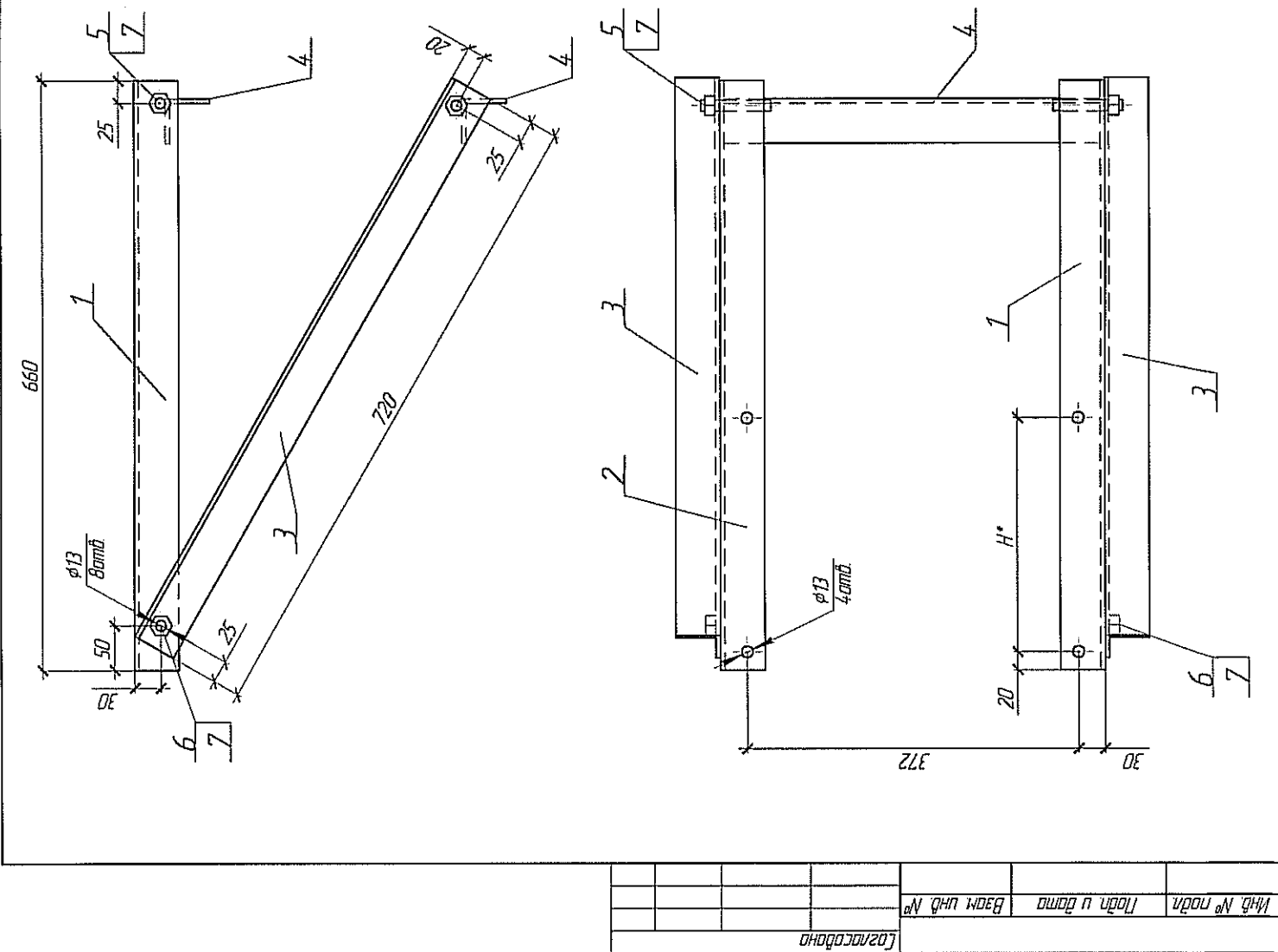
Инв. № подл.

Изм.	Коллич.	Лист	Матр.	Подп.	Дата	Лист	2

035-003-ЭИС

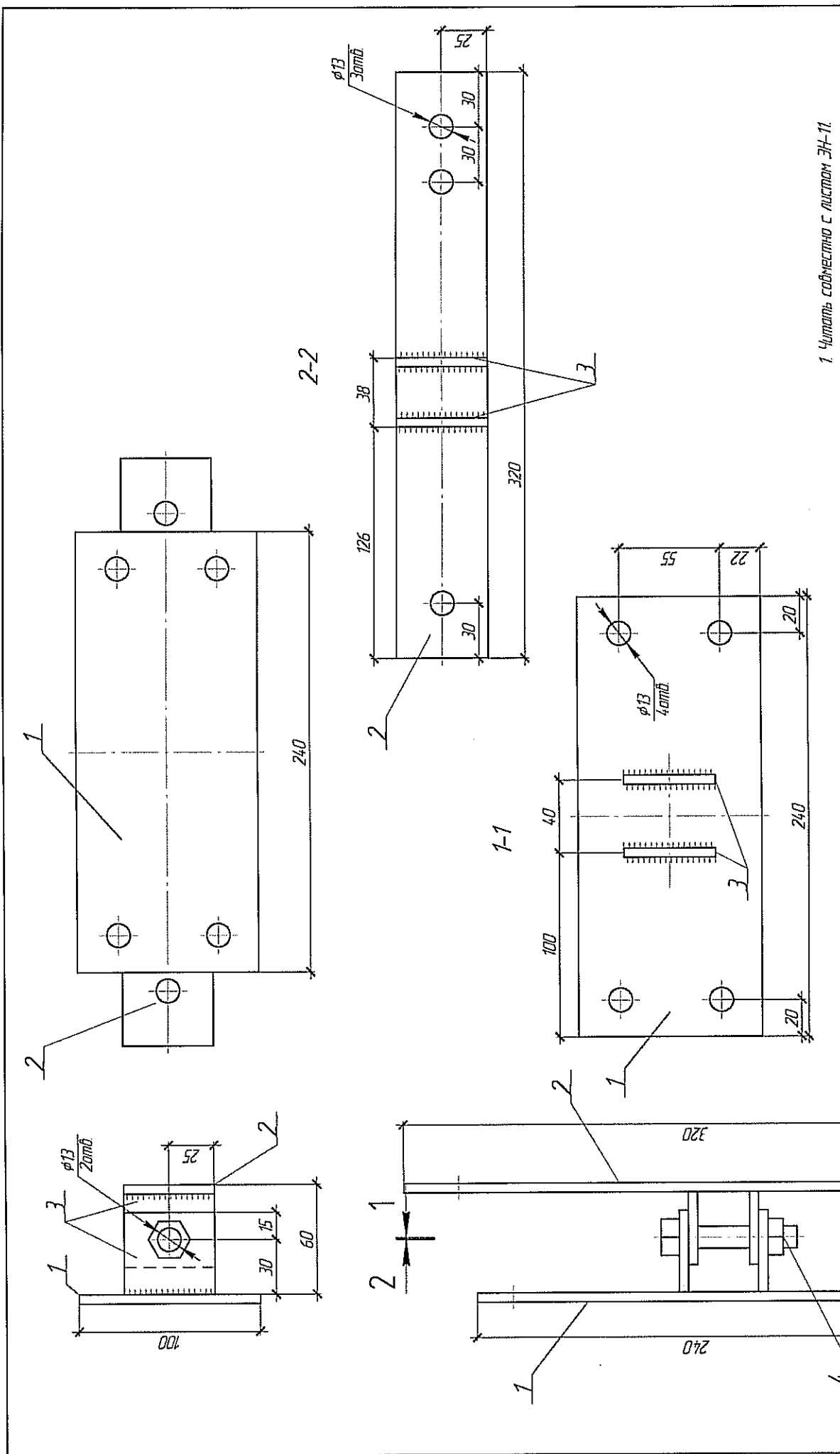
Копировать

Формат А3



1 Н* Размер уточнить по разъединителю.
2 Цитата собсна с листом ЭН-11

035-03-ЭН									
Выполнен по чертежу для производства буровых работ на Хайландском месторождении, Щучинский район, Кураганской области									
Производственный участок									
Кранштейн Р41									
340 "Почтовый Прессобъект"									
Изм.	Кол.	Лист	Мас.	Подп.	Дата				
ГМП	Создан	С/П			08.12				
Разраб.	Володин АА				08.12				
						Станд.	Лист	Лист	Лист
						Р	7	15	



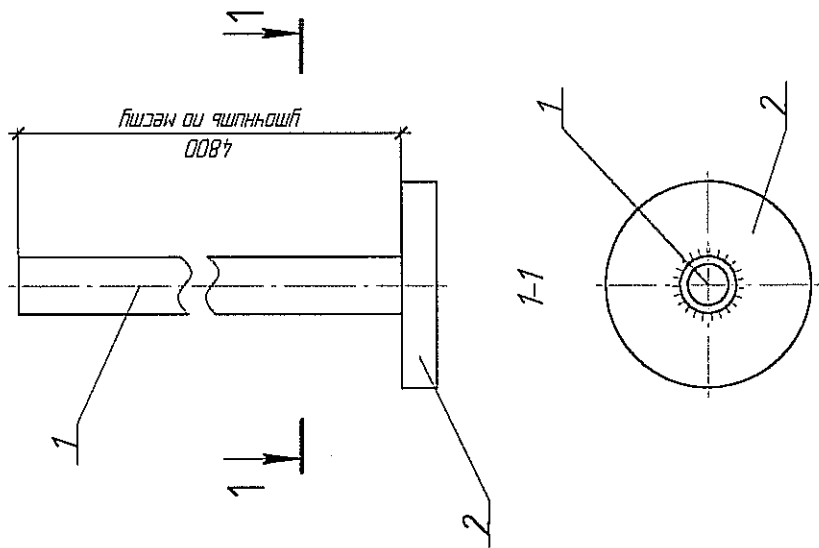
1. Читать совместно с листом ЭН-11.

035-03-ЭН			
Вахтовый поселок для производства буровых работ на Хайлабском месторождении Шуминский район Курганской области			
Производственный участок		Р	8
Кранштейн РА2		Лист	15
ЭН "Дорожный (пешеходный)"		Лист	15
Изм.	Колон	Лист	МФЕК
Г/И/П	Создан	С/Л	08.12
Разработ	Володин АА		08.12

Формат А3

Изд. № подл.	Подп. и дата	Взам. инв. №	Лист

Вал привода РА6



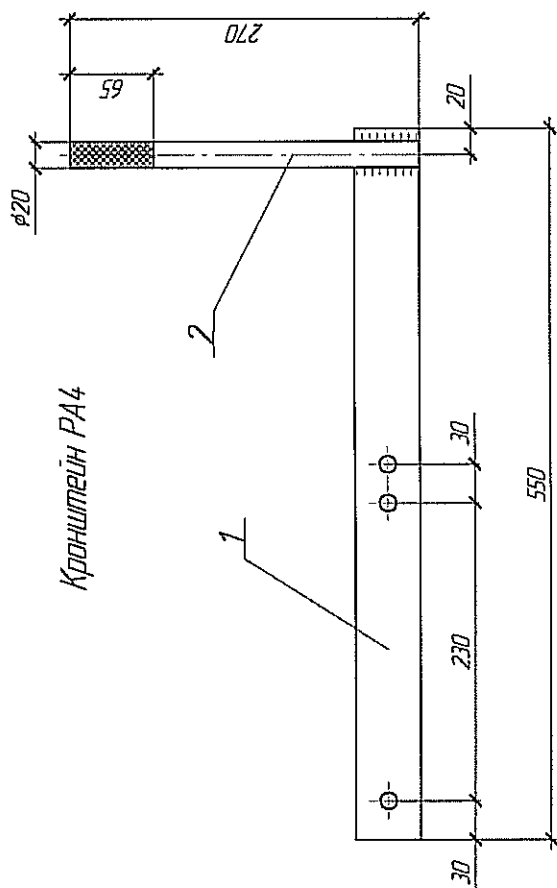
1 Читать совместно с листом ЭН-11

035-03-ЭН

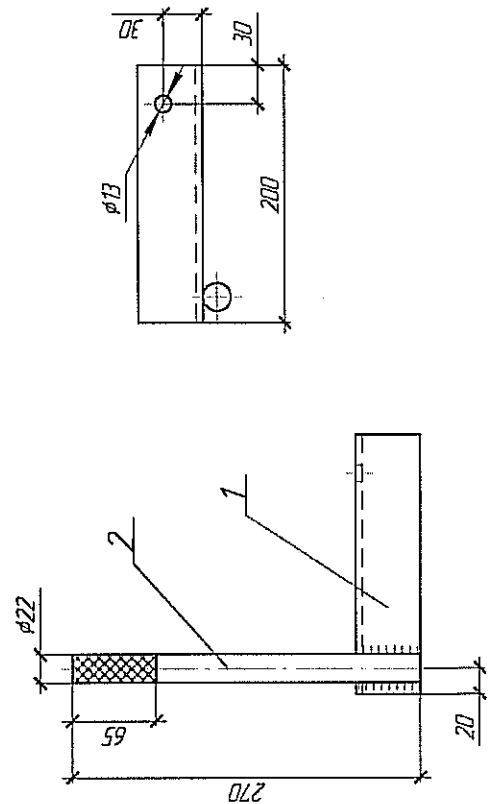
Вахтовый поселок для производства буровых работ на Холмогорском месторождении, Шумихинский район, Курганской области				Лист		Листов	
Производственный участок				Р	9	15	
Кранштейн РА4, РА5, вал привода РА6				340 "Донецкий Проектный"			
Изм.	Колон	Лист	М.В.В.В.	Дата			
Г.И.И.	Создан	С.Л.	08.12				
Разработ	Войтин А.А.			08.12			

Формат А3

Кранштейн РА4



Кранштейн РА5

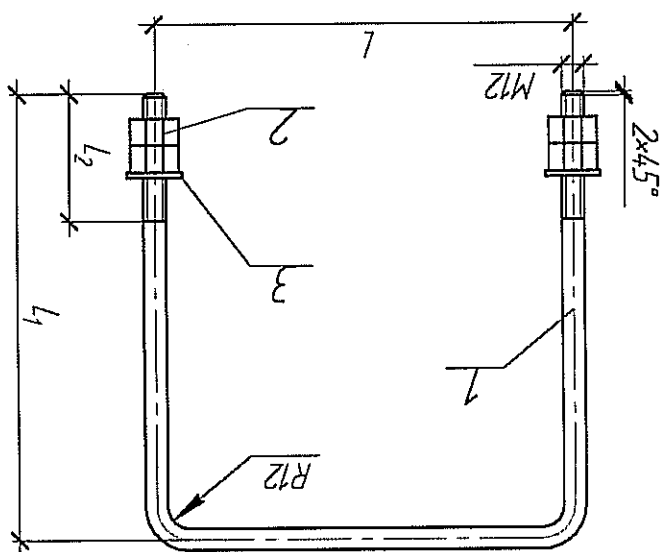


Изд. № подл.	Подп. и дата	Взам. инд. №	Логова

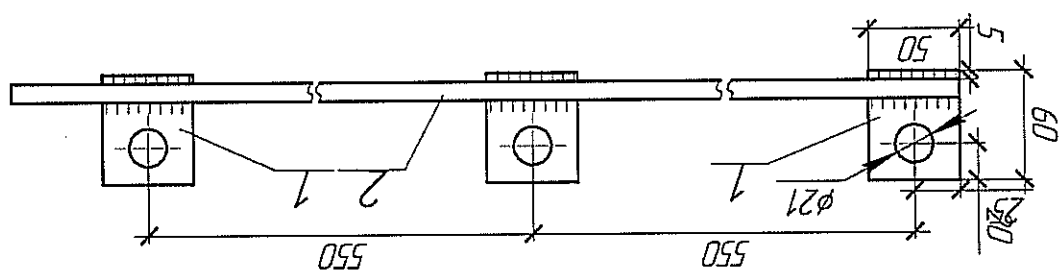
[illegible]

1. חשבו את המרחק בין הנקודות A ו-B.

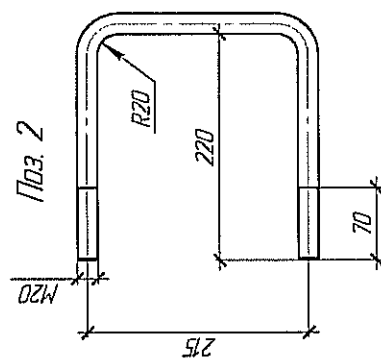
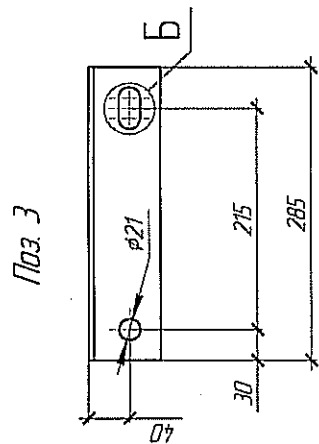
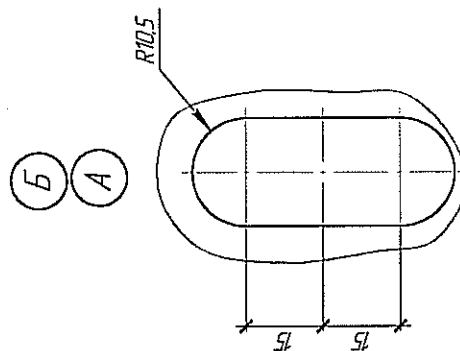
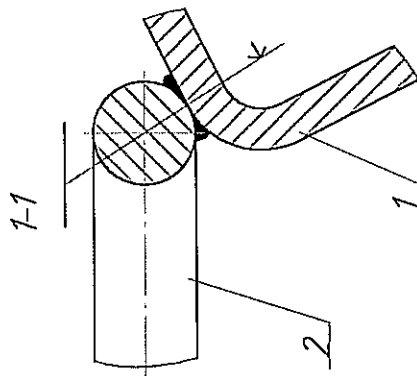
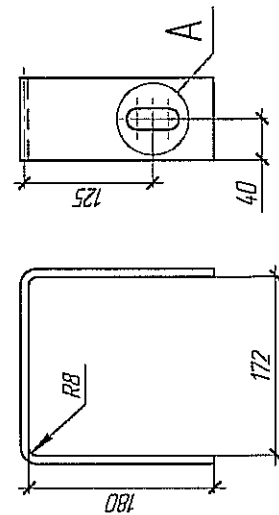
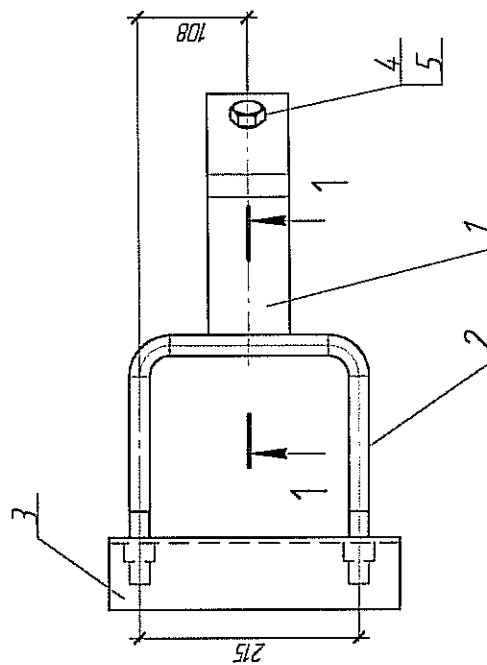
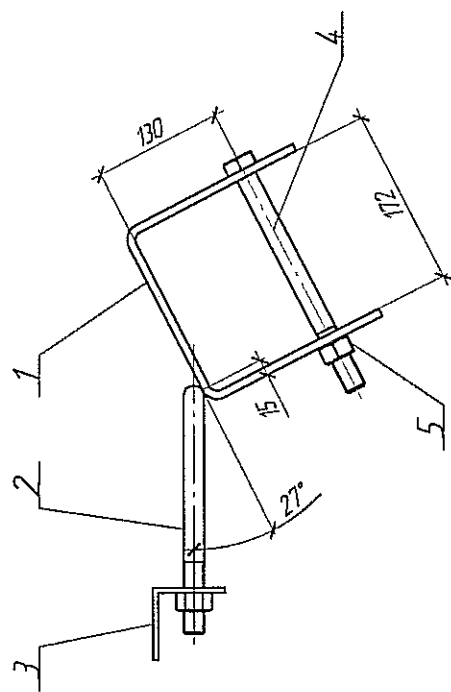
Машина	1	1	2	Х8
	Размеры, мм			
Масса, кг	70	72	75	0,7
	60	62	65	0,8



8X 7 LX 19WFWOX



Продовжувати



Поз	Наименование	Кол	Примечание
	Детали		
1	Пластика 8х80 ГОСТ 103-76 L=540	1	2,5 кг2
2	Круг 20 ГОСТ2590-71 L=649	1	15 кг2
3	Угелок 70х70х5 ГОСТ8509-86	1	15 кг2
	Стандартные изделия		
4	Болт М20х220, ГОСТ7798-70	1	
5	Гайка М20, ГОСТ5915-70	3	

[illegible]

1. Высота катета сборных швов - 6 мм.

Схема электрическая РУ 0,4 кВ КТП 400 кВА

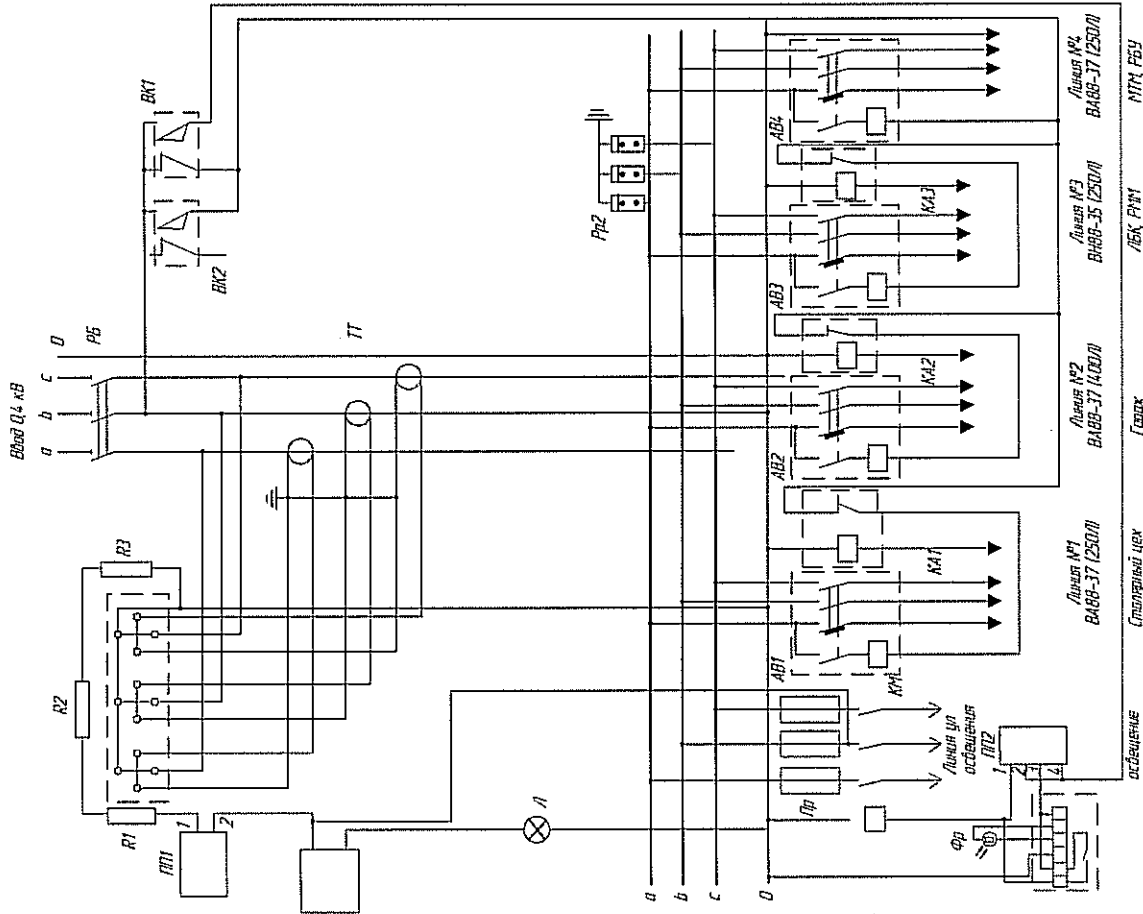
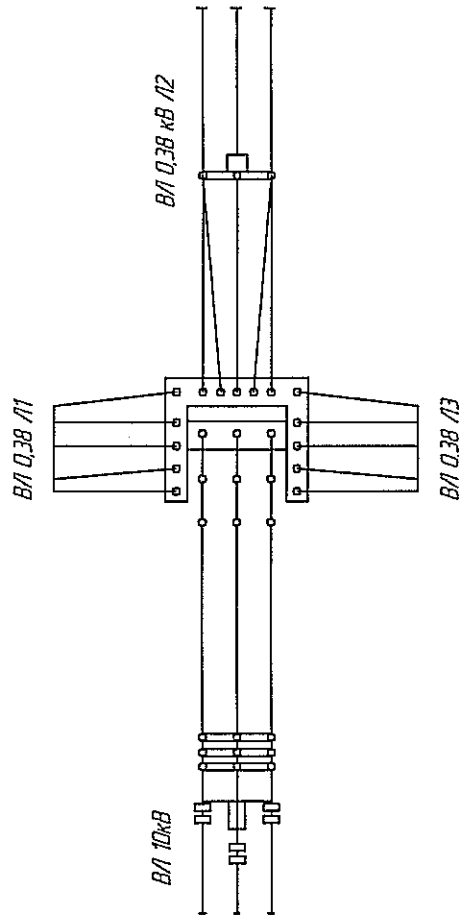


Схема присоединение ВЛ 10 кВ и 0,4 кВ



1. Расстояние от неизолированных токоведущих частей КТП напряжением 6-10 кВ до земли должно быть не менее 4,5 м и напряжением 0,38 кВ - не менее 3,5 м. При этом должны быть приняты меры, исключающие возможность проезда абтракстора в пролетах между КТП и конечными опорами ВЛ.
2. При монтаже проводов ВЛ 10 кВ в пролете между КТП и конечной опорой должны быть обеспечены стрелы провеса: - при пролете 5 м - 0,2 м; - при пролете 7 м - 0,4 м.

035-03-ЭН				035-03-ЭН			
Выполнен по заданию для производства буровых работ на Хайльском месторождении, Шуминский район, Курганской области				Производственный участок			
Изм. Кол.ч. Лист № 13				Лист 15			
Гип. С.Л.				08.12			
Разработ. Волков А.А.				08.12			
Схема электрическая РУ 0,4 кВ КТП 250 кВА				Схема присоединение ВЛ 10 кВ и 0,4 кВ			
340 "Инженерный Проектный"				340 "Инженерный Проектный"			

Разрѣдъ	Войска А.А.	08 12
ГМ	Созданъ С.И.	08 12
Изм. Копия	Изм. №204	Лампа

Вам необходимо написать на русском языке и в латинице название организации, в которой вы работаете, и указать должность.

ՀՈՄԱՅԻՆ ՈՐԿԻՏԳԱՅՐՈՑՆԵՐՈՒՄ

 d

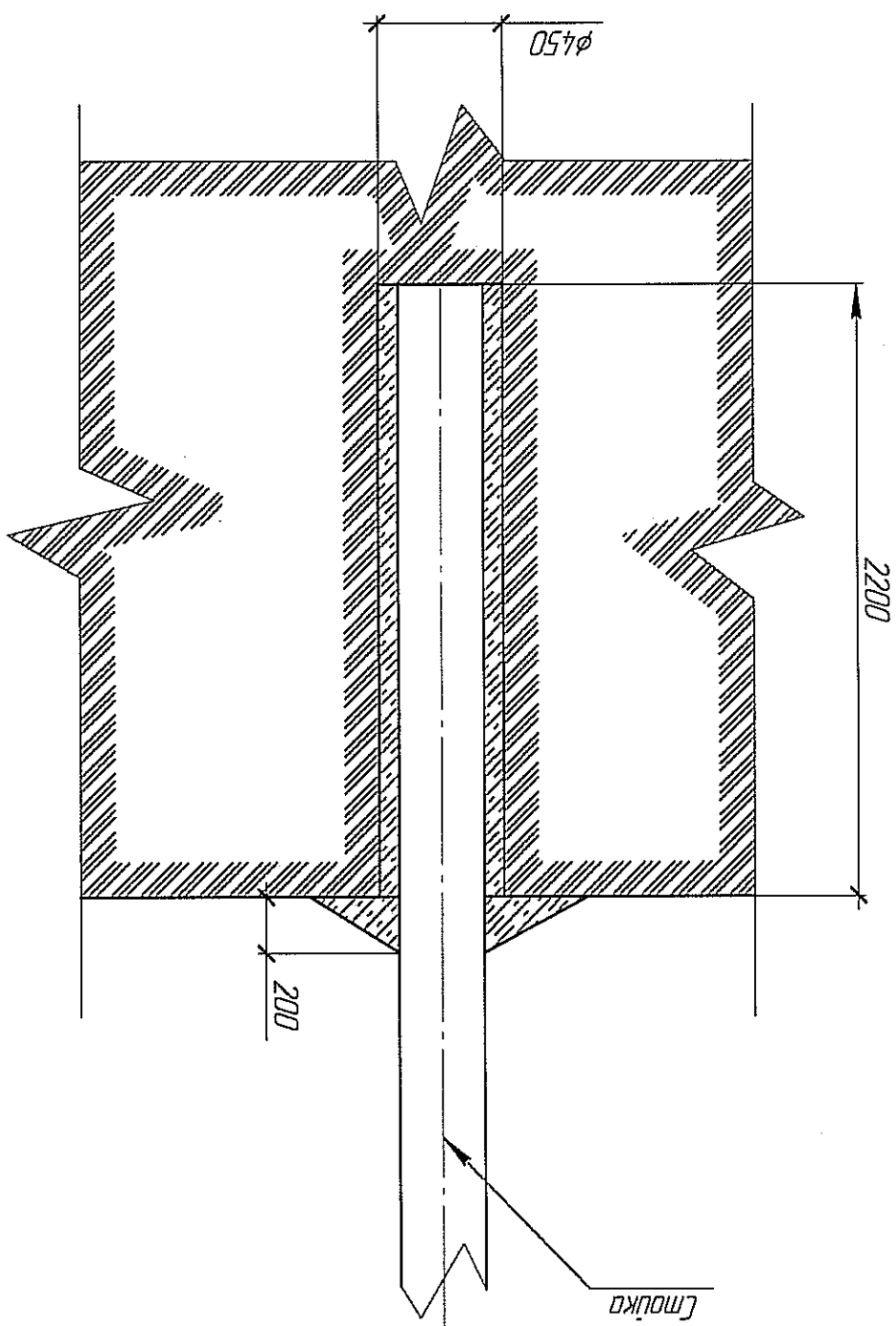
74

75

שחב	שחב
-----	-----

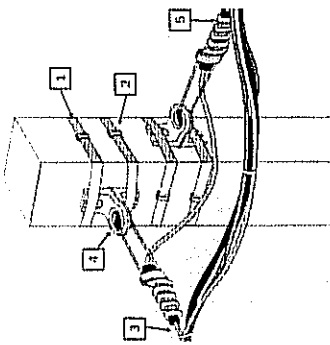
ЗАО "Даннобелский Проектстрой"

47 $\phi\phi\phi\phi\phi\phi$



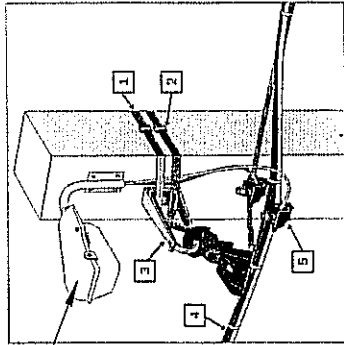
Закрепление в зрительной памяти CB105-35

Двойное кронштейновое крепление.

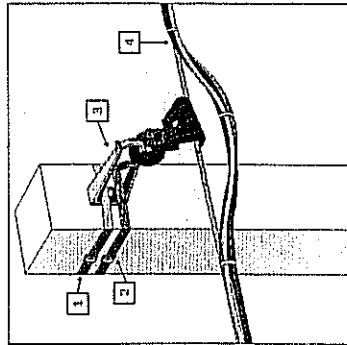


Крепление СИП на промежуточной опоре с уличным светильником.

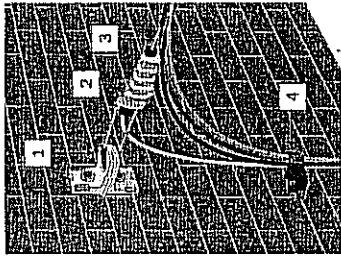
ЖКУ-15 250
1 шт.



Крепление СИП на промежуточной опоре.



Крепление СИП к стене здания.



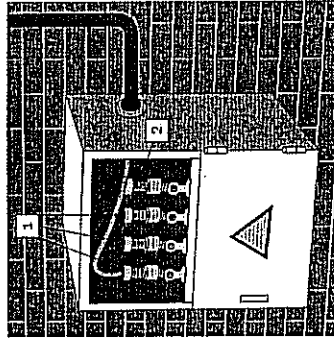
Перечень арматуры, необходимой для монтажа узла на основе проводов СИП 3х35-54, 6

№ по схеме	Наименование	Кол. шт	Арматура
1	КАМ-4000 (СА 5000/2000, SD 253)	1	УКА-12-500-4000
2	ЗАН-50-50/1500 (РА 1500)	1	УЗА-14-050-070-500
3	ХС-180	1	УХС-180-05-180-100
4	УКА-12-471	1	УКА-12-12-471
	УСО-90 (SF10, BRFF 70-60-91)		

Подключение линии СИП к вводно-распределительным элементам

Перечень арматуры, необходимой для монтажа узла на основе проводов СИП 3х35-54, 6

№ по схеме	Наименование	Кол. шт	Арматура
1	НИМ 35 (РТАУ 35)	3	УЗА-25-035
2	НИМ 54 (РТАУ 54)	1	УЗА-25-054



Перечень арматуры, необходимой для монтажа узла на основе проводов СИП 3х10-5-1х70

№ по схеме	Наименование
1	АН-50 (Е2007, СО137, Е2071)
2	СУ-20 (СО136)
3	ХС-180
4	КАМ-4000 (СА 5000/2000, SD 253)
5	ЗАН 50-70/1500 (РА 1500)

035-03-ЭН			
Важный паспорт для производства буровых работ на Холмогорском месторождении Шумихинский район Курганской области			
Изм.	Колон.	Лист	Листов
		Р	15
Производственный участок		340 Лазаревский (Холмогорский)	
Узел крепления СИП		08.12	
Разработ.		Володин А.А.	